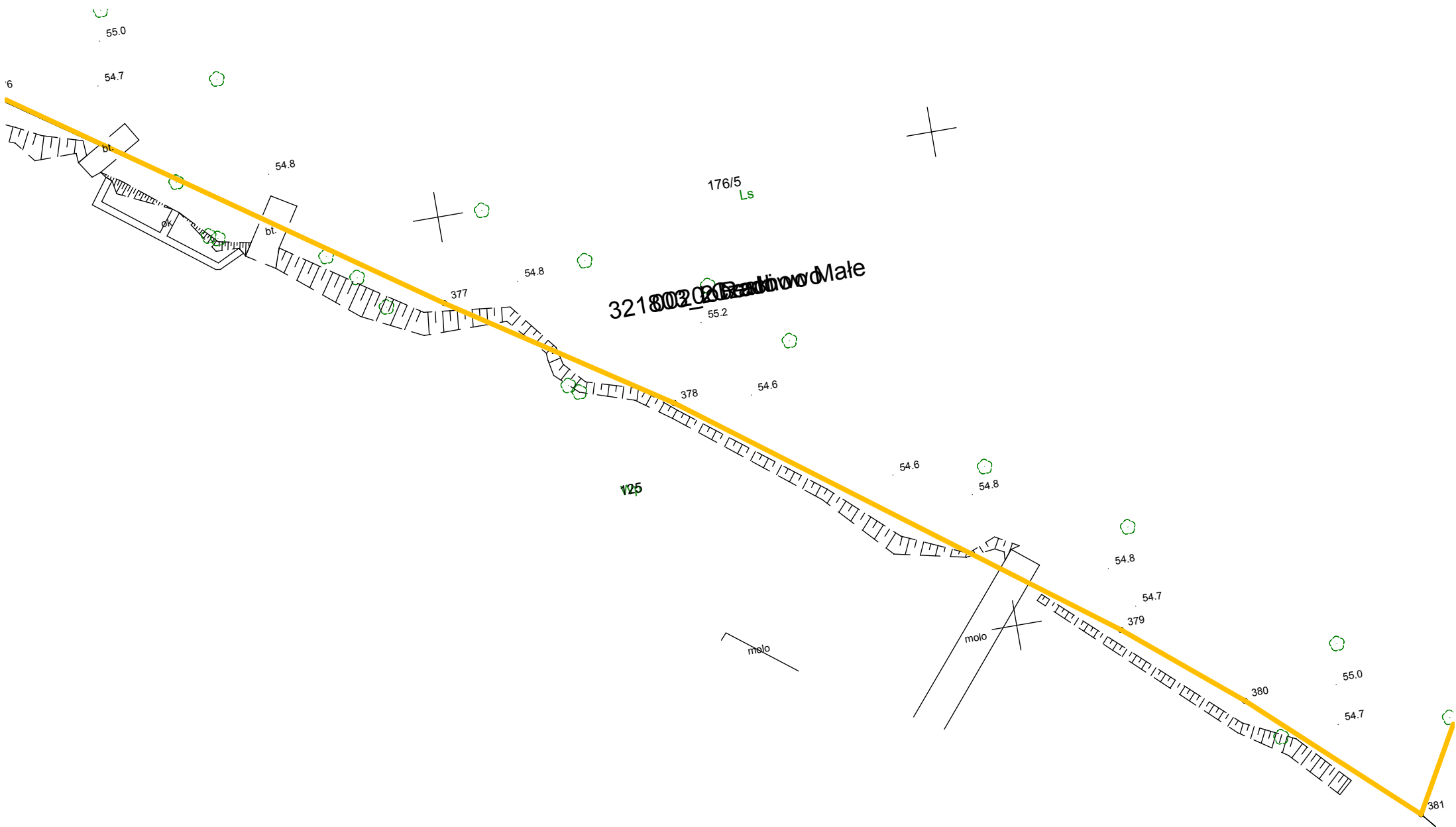


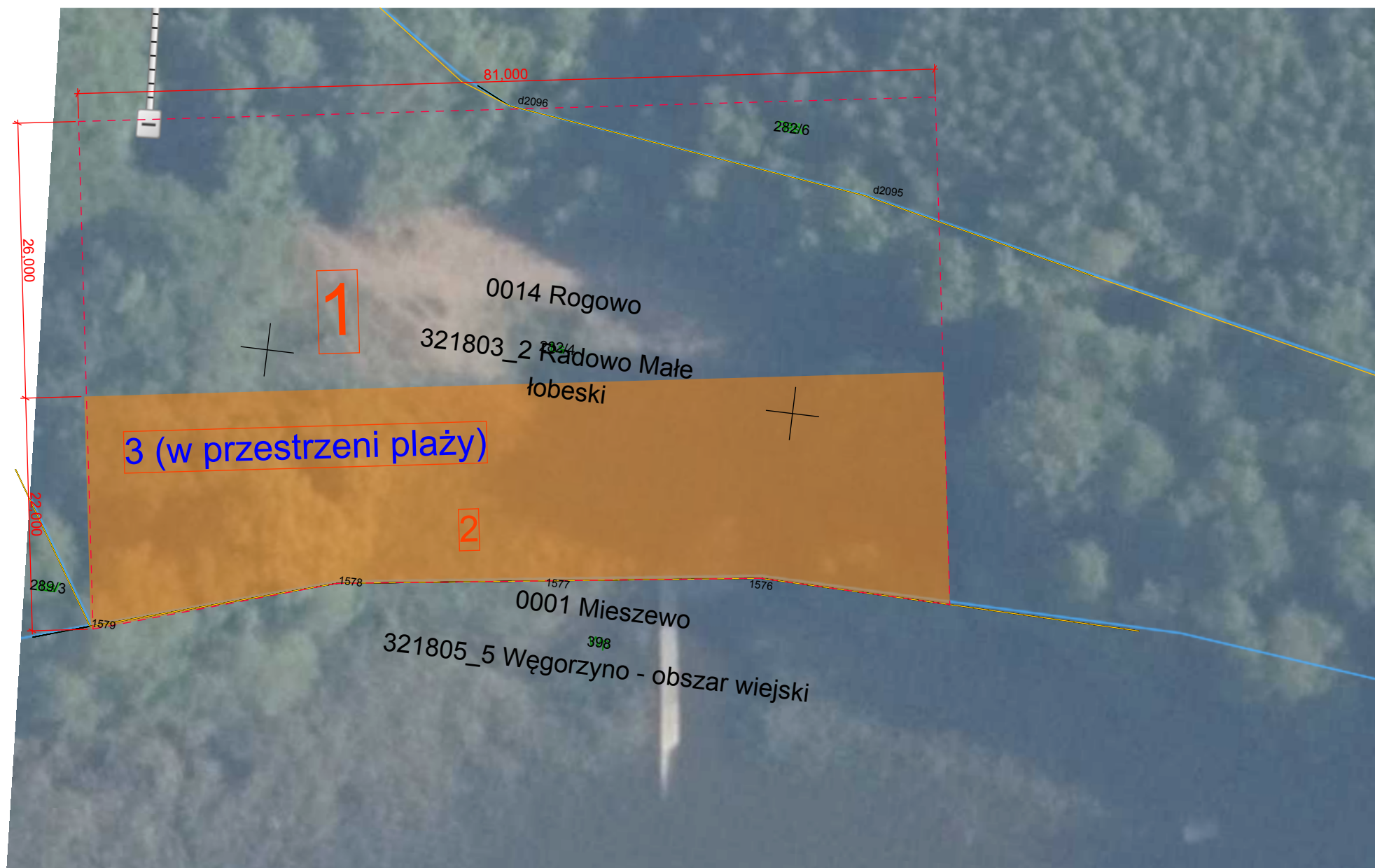


1. wyczyszczenie i wyrównanie nabrzeża, likwidacja trzciny, czyszczenie i wyrównanie dna jeziora,
2. nawiezenie piasku,
3. likwidacja starego pomostu i budowa nowego pomostu pływającego
4. likwidacja starych i budowa nowych slipów do wodowania łódek (pomost - wymiana na nowy w dotychczasowym kształcie)
5. wykonanie zejścia na plażę
6. montaż elementów rekreacyjnych (elementy siłowni plenerowej, elementy zabawowe, leżaki, stoły piknikowe z zadaszeniem, ławki, kosze na odpady, stojak na rowery)

Zamawiający: Gmina Radowo Małe (Radowo Małe 21, 72-314 Radowo Małe)
 Wykonawca: T10 Prosta Spółka akcyjna (ul. Tarninowa 10, 62-095 Murowana Goślina)
 Zamówienie: ZAGOSPODAROWANIE NABRZEŻY JEZIORA GŁĘBOKIE I OKRZEJA
 (działki 321803_2.0020.176/5, 321803_2.0020.125, 321803_2.0014.282/4, 321803_2.0014.282/6)
 Rysunek 01A: KONCEPCJA - JEZIORO GŁĘBOKIE / Skala: 1:500 / Data: 2025-05-15

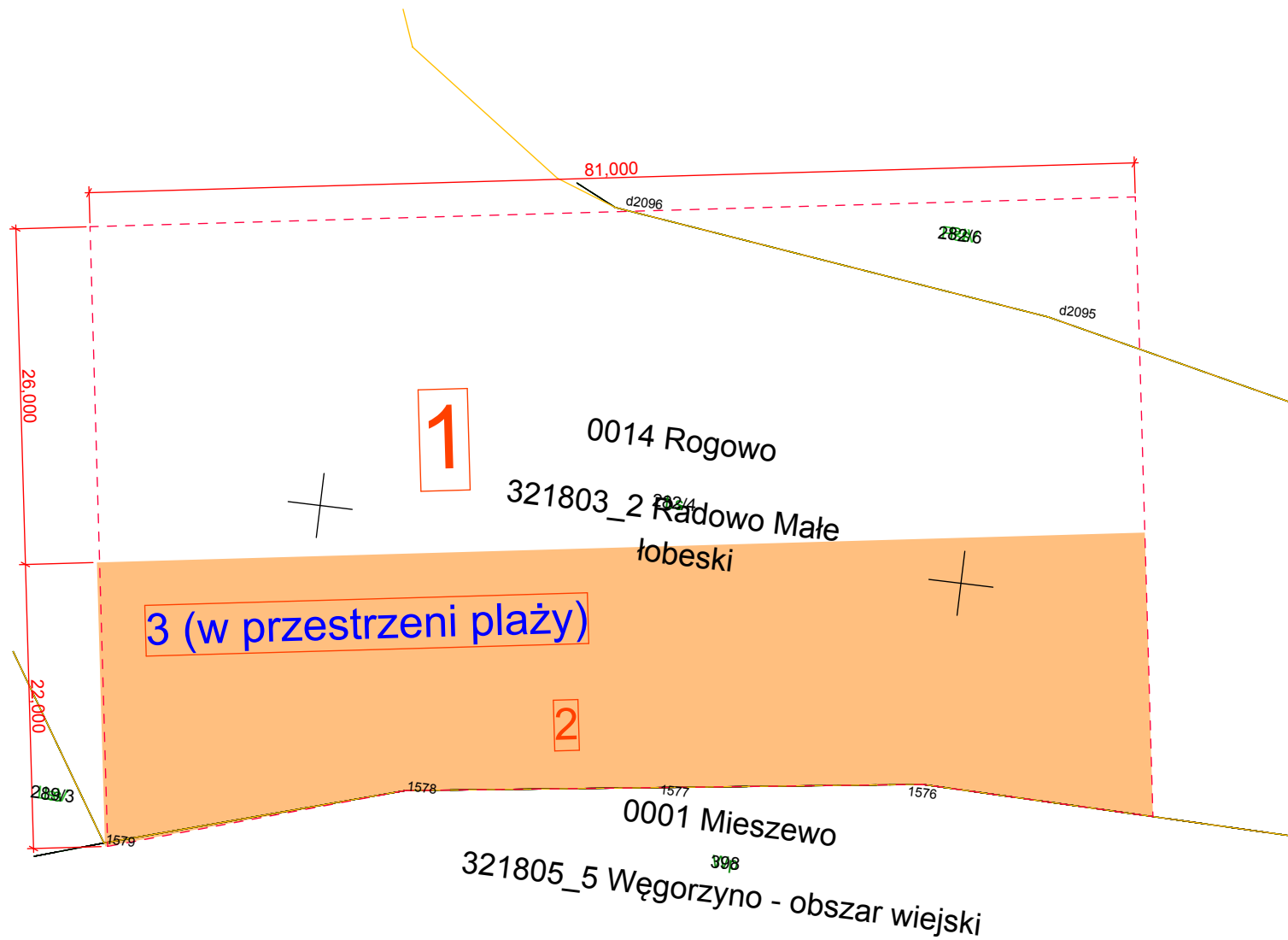


Zamawiający: Gmina Radowo Małe (Radowo Małe 21, 72-314 Radowo Małe)
Wykonawca: T10 Prosta Spółka akcyjna (ul. Tarninowa 10, 62-095 Murowana Goślina)
Zamówienie: ZAGOSPODAROWANIE NABRZEŻY JEZIORA GŁĘBOKIE I OKRZEJA
(działki 321803_2.0020.176/5 , 321803_2.0020.125, 321803_2.0014.282/4, 321803_2.0014.282/6)
Rysunek 01C: MAPA ZASADNICZA / Skala: 1:500 / Data: 2025-05-15



1. wyczyszczenie i wyrównanie nabrzeża
2. nawiezenie piasku,
3. montaż elementów rekreacyjnych (elementy siłowni plenerowej, elementy zabawowe, leżaki, stoły piknikowe z zadaszeniem, ławki, kosze na odpady, stojak na rowery)

Zamawiający: Gmina Radowo Małe (Radowo Małe 21, 72-314 Radowo Małe)
 Wykonawca: T10 Prosta Spółka akcyjna (ul. Tarninowa 10, 62-095 Murowana Goślina)
 Zamówienie: ZAGOSPODAROWANIE NABRZEŻY JEZIORA GŁĘBOKIE I OKRZEJA
 (działki 321803_2.0020.176/5 , 321803_2.0020.125, 321803_2.0014.282/4, 321803_2.0014.282/6)
 Rysunek 02A: KONCEPCJA - JEZIORO OKRZEJA / Skala: 1:500 / Data: 2025-05-15



1. wyczyszczenie i wyrównanie nabrzeża
2. nawiezenie piasku,
3. montaż elementów rekreacyjnych (elementy siłowni plenerowej, elementy zabawowe, leżaki, stoły piknikowe z zadaszeniem, ławki, kosze na odpady, stojak na rowery)

Zamawiający: Gmina Radowo Małe (Radowo Małe 21, 72-314 Radowo Małe)
 Wykonawca: T10 Prosta Spółka akcyjna (ul. Tarninowa 10, 62-095 Murowana Goślina)
 Zamówienie: ZAGOSPODAROWANIE NABRZEŻY JEZIORA GŁĘBOKIE I OKRZEJA
 (działki 321803_2.0020.176/5 , 321803_2.0020.125, 321803_2.0014.282/4, 321803_2.0014.282/6)
 Rysunek 02B: KONCEPCJA - JEZIORO OKRZEJA / Skala: 1:500 / Data: 2025-05-15

